

供应商系统操作说明

目 录

1	供应商注册方式.....	2
1.1	电脑端注册.....	2
1.2	移动端注册.....	2
2	供应商登录.....	2
3	供应商报名.....	3
4	已报名查询.....	4
5	所有公告查看.....	5

1 供应商注册方式

1.1 电脑端注册

浏览器输入地址 <http://218.3.161.98:28001/proxy/register>

将信息填完后点注册按钮即可完成注册。

1.2 移动端注册

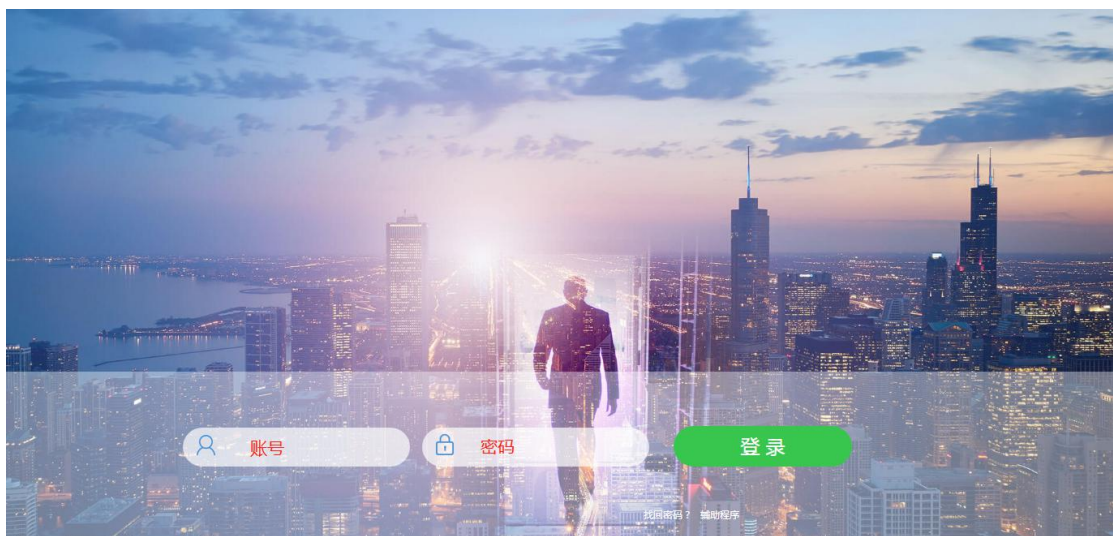
手机扫下方二维码，将信息填完后点注册按钮即可完成注册。



供应商注册

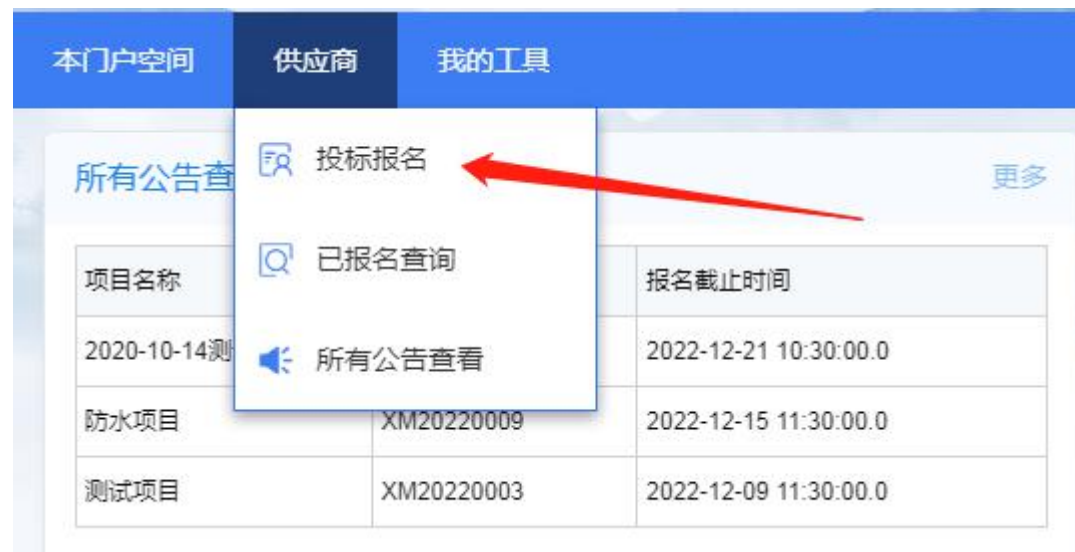
2 供应商登录

浏览器输入网址 <http://218.3.161.98:28001>，然后输入注册时的账号和密码，点击登录按钮进入系统。如下图：



3 供应商报名

依次点击供应商—投标报名菜单，若需对某个项目报名，点击该项目右侧“供应商报名”按钮，填写报名信息后点击保存并关闭按钮，如下图：



The screenshot shows the 'Supplier Registration' form. A red arrow points to the 'Save and Close' button in the top left corner. The form contains fields for project name, unit name, address, unit phone, and social credit code. It also has checkboxes for 'Registration Confirmation' and 'Registration Fee Payment', and a dropdown for 'Registration Fee Invoice'.

保存并关闭 保存并新建 保存并复制 取消

供应商报名

项目名称: 测试项目

单位名称: 系统管理

地址:

单位电话:

社会信用代码:

报名确认函: 必填

标书费缴费图片: 必填

标书费是否开发票: 必填

4 已报名查询

若要对已报名的历史信息进行查看,可依次点击供应商—已报名查询菜单或点击已报名查询栏目的更多按钮, 点击数据行可查看详情, 如下图:



5 所有公告查看

若要查看历史公告记录,可依次点击供应商—所有公告查看菜单或点击所有公告查看栏目的更多按钮,点击数据行可查看详情,如下图:

